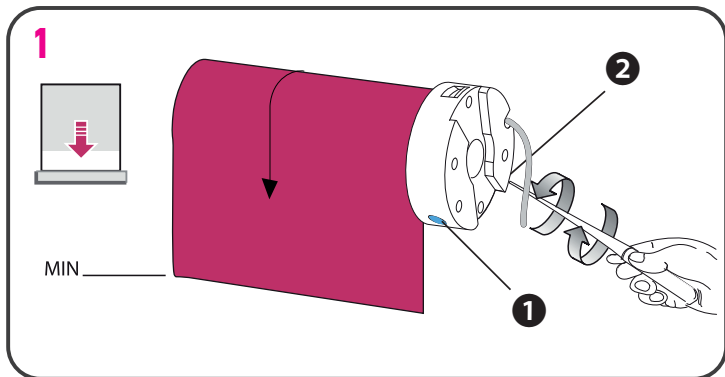


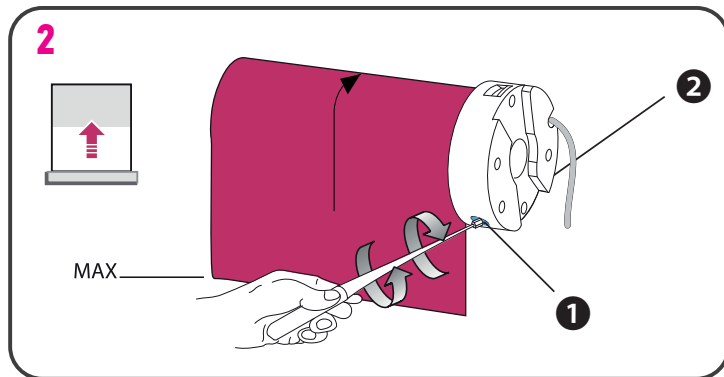
### Observar caída del tejido y posición del motor

Cascada con motor derecha/Pegado pared motor izquierda



#### Ajustar parte Baja

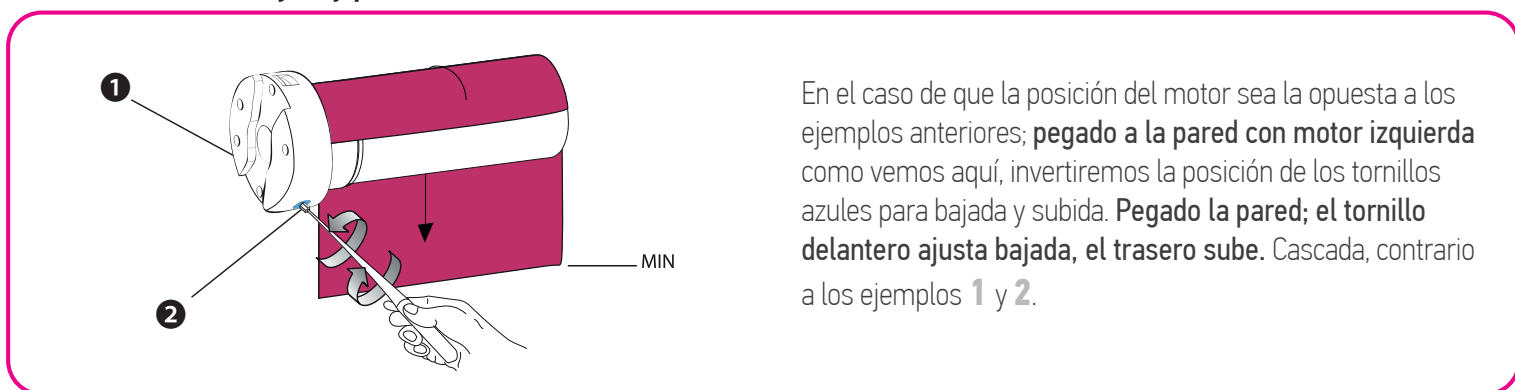
Pulsar la tecla BAJADA en el pulsador, localizar el tornillo azul de detrás y girar a la derecha en el sentido horario hasta que frene la bajada del tejido, ajustando así la parte baja. Si nos pasamos de bajada, en el mismo tornillo azul de detrás (2) giramos ahora a la izquierda en contra del sentido horario, para subir el tejido un poco. Pulsamos tecla SUBIR y BAJAR para confirmar que se queda ajustada en la parte baja que deseamos.



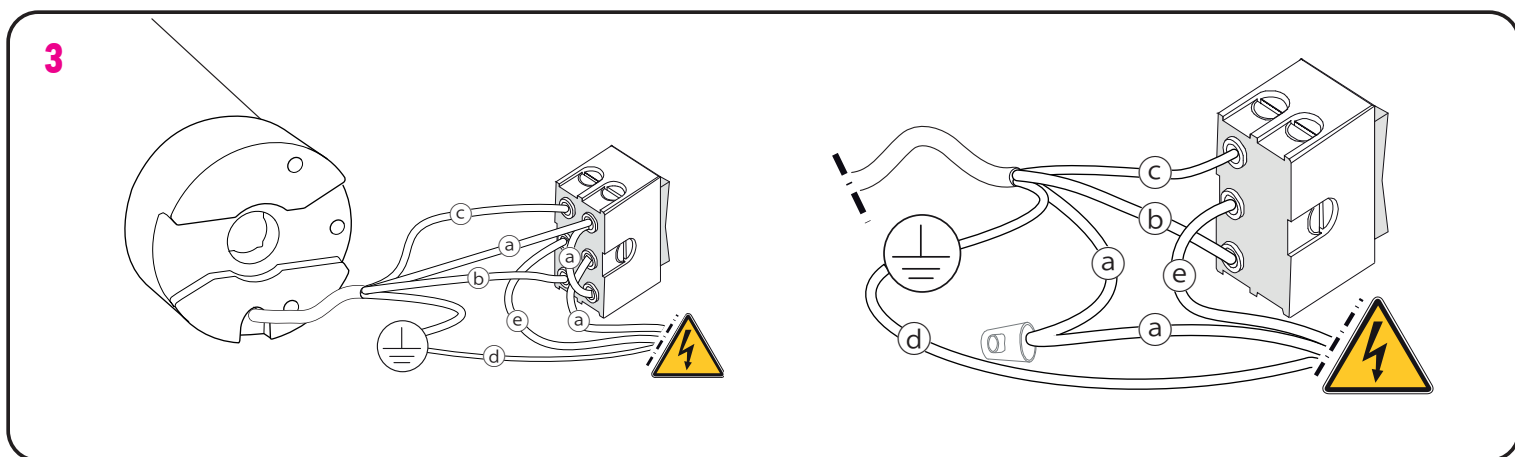
#### Ajustar parte Alta

Pulsar la tecla SUBIDA en el pulsador, localizar el tornillo azul delantero (1) y girar a la izquierda en el sentido contra horario hasta que frene la subida del tejido. Girando a la derecha en el mismo tornillo llevamos el tejido al punto exacto de ALTURA deseado, ajustando así la parte alta. Con el pulsador tecla BAJAR y SUBIR para confirmar que se queda ajustada en la parte alta que deseamos. Si nos pasamos de subida, en el mismo tornillo azul delantero (1) giramos a la izquierda en contra del sentido horario, para bajar el tejido un poco.

### Observar caída del tejido y posición del motor



En el caso de que la posición del motor sea la opuesta a los ejemplos anteriores; **pegado a la pared con motor izquierda** como vemos aquí, invertiremos la posición de los tornillos azules para bajada y subida. **Pegado la pared; el tornillo delantero ajusta bajada, el trasero sube.** Cascada, contrario a los ejemplos 1 y 2.



#### Conexiones eléctricas

Para la conexión eléctrica con la red general de alimentación cabe prever un interruptor bipolar que asegure su desconexión. Tiene que haber un interruptor sin autorretención. Utilizar un pulsador conmutador bipolar (5) o unipolar (6) con cero central, de posición mantenida o bien con remoto automatico. No conectar varios motores a un unico desviador, Los mandos de pueden centralizar utilizando centrales adecuadas. Referenci hilos: (a) Azul (b) Marrón (c) negro (d) Amarillo/Verde (e) marrón