

Información mando

CAME

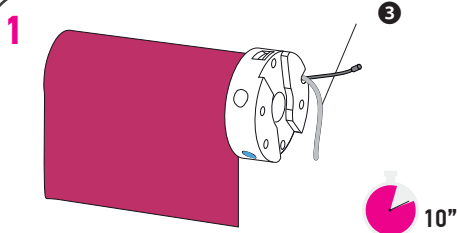


- Pulsador de programación P2
- Tecla dirección SUBIDA
- Tecla STOP
- Tecla dirección BAJADA
- Tecla funciones
- Led selector de canal
- Indicador batería baja

Programación CAME

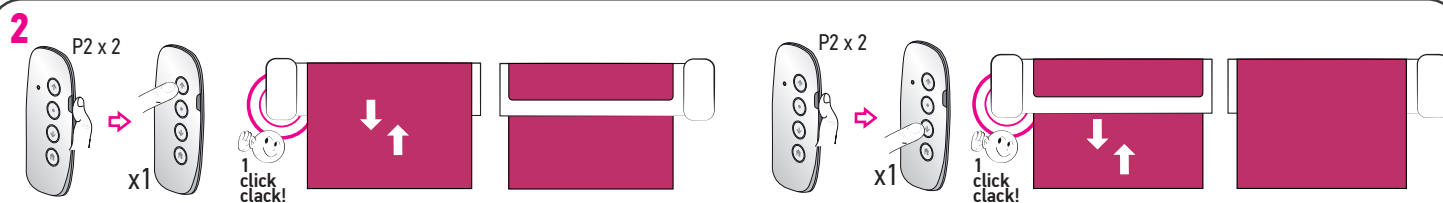
Todas las cortinas salen de fábrica completamente programadas. El mando a distancia está sincronizado con el motor de los finales de carrera ajustados en el PUNTO ALTO y en el PUNTO BAJO.

Dar corriente al motor



Dar corriente al motor **3** y operar antes de 10 segundos, si sobrepasar el tiempo quita la corriente y vuelve a dar corriente. Para asignar el mando al motor observa la caída del tejido y la posición del motor como venos en el punto 2.

Asignar mando al motor **Observar caída del tejido y posición del motor**



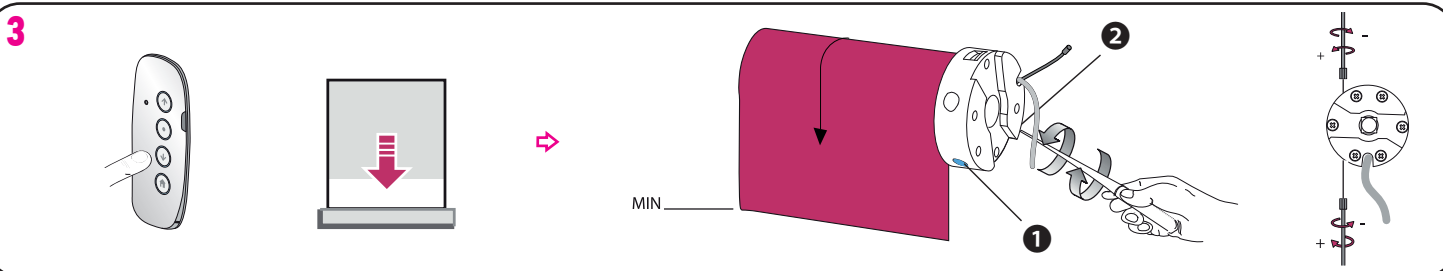
Programación x2 y SUBIDA si es; motor izquierda tejido cascada o motor derecha tejido pegado a la pared.

Programación x2 y BAJADA. Si es; motor izquierda tejido pegado a la pared o motor derecha tejido cascada.

Efectuar el proceso antes de transcurrir 60 segundos desde el momento que se alimenta el receptor

Ajustar parte BAJA

Observar caída del tejido y posición del motor



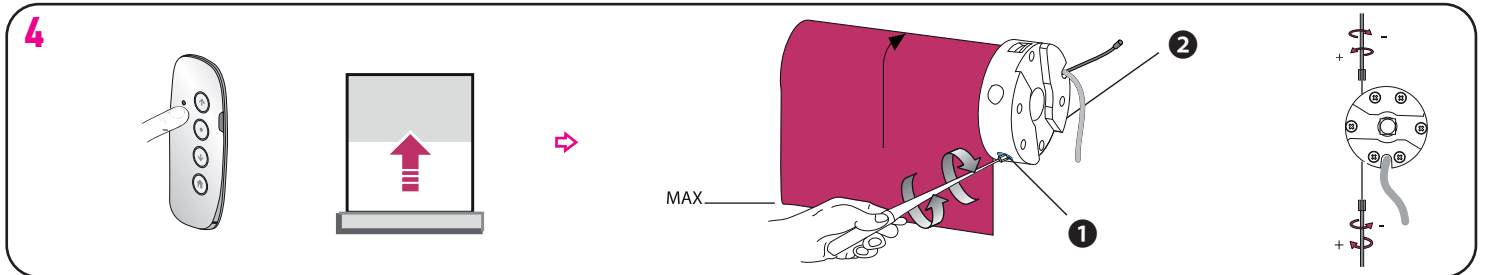
Cascada con motor derecha o pegado a la pared con motor izquierda

Pulsar la tecla BAJADA, localizar el tornillo azul de detrás **2** y girar a la izquierda en el sentido contra horario hasta que frene la bajada del tejido. Ahora, en el mismo tornillo azul detrás **2** giramos a la derecha en el sentido horario, para bajar el tejido justo al punto bajo deseado. Si nos pasamos en la bajada, en el mismo tornillo **2** giramos a la izquierda para subir un poco el tejido, var ver lo que a subido el tejido, con el mando pulsamos tecla SUBIR y BAJAR para confirmar que se queda ajustada en la parte baja que deseamos.

(Subir tejido sentido contra horario **2**, Bajar tejido sentido horario **2**)

Ajustar parte ALTA

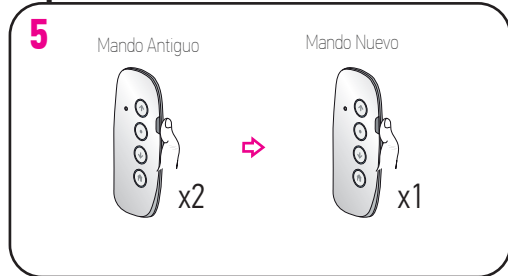
Observar caída del tejido y posición del motor



Cascada con motor derecha o pegado a la pared con motor izquierda

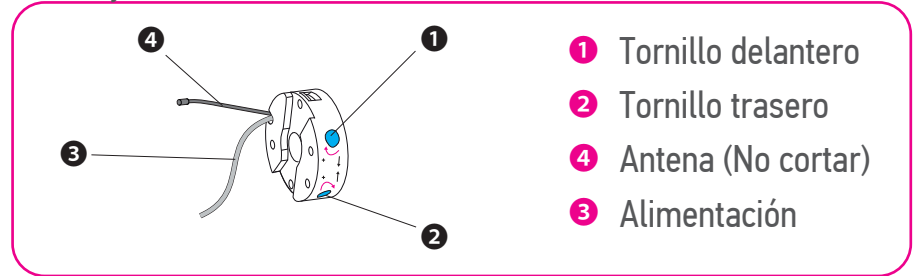
Pulsar la tecla SUBIDA, localizar el tornillo azul delantero ❶ y girar a la izquierda en el sentido contra horario hasta que frene la subida del tejido, y girando a la derecha llevamos el tejido al punto exacto de altura deseado, ajustando así la parte alta. Si nos pasamos de subida, en el mismo tornillo azul delantero ❶ giramos ahora a la izquierda en sentido contra horario, para bajar el tejido un poco, pulsamos en el mando bajar y subir para confirmar cuanto abajado el tejido. (Subir tejido sentido horario ❶, Bajar tejido contra horario ❶)

Copiar mando nuevo



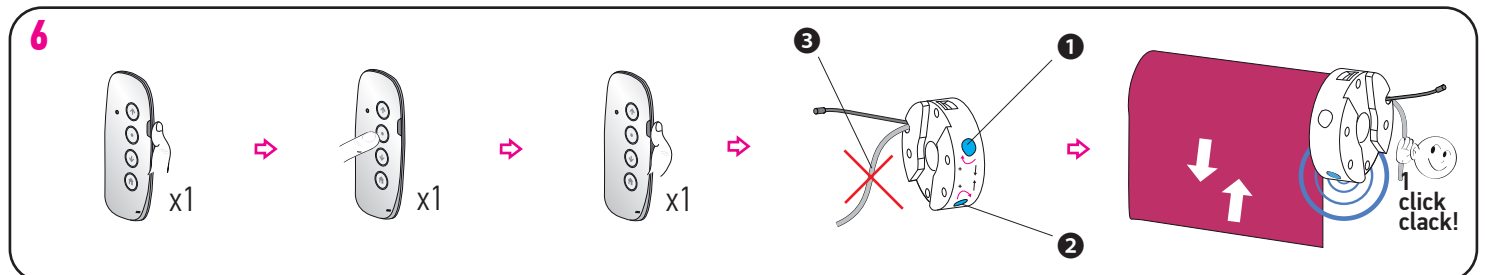
Pulsa dos veces la tecla PROGRAMACIÓN del mando antiguo y luego una vez la tecla PROGRAMACIÓN del mando nuevo

Caída tejido



En el caso de que la caída del tejido sea la opuesta a los ejemplos anteriores; Cascada con motor izquierda o pegado a la pared con motor derecha invertiremos el ajuste de los tornillos azules para bajada y subida.

Reseteo total del motor



Pulsar una vez la tecla lateral PROGRAMACIÓN, pulsar después la tecla STOP y una vez la tecla lateral PROGRAMACIÓN. Quitar la corriente del motor y al conectar de nuevo la corriente, el motor se moverá y volverá a emitir un sonido de Click-Clack como al principio en el primer punto.