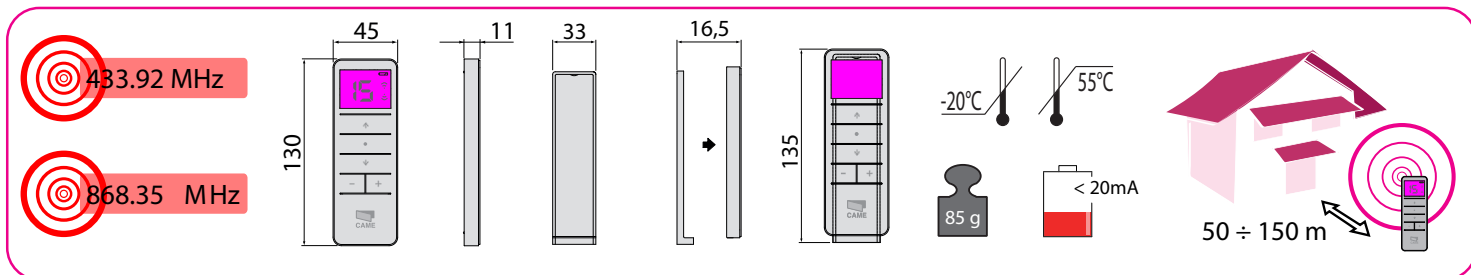


# CORTITECNIA

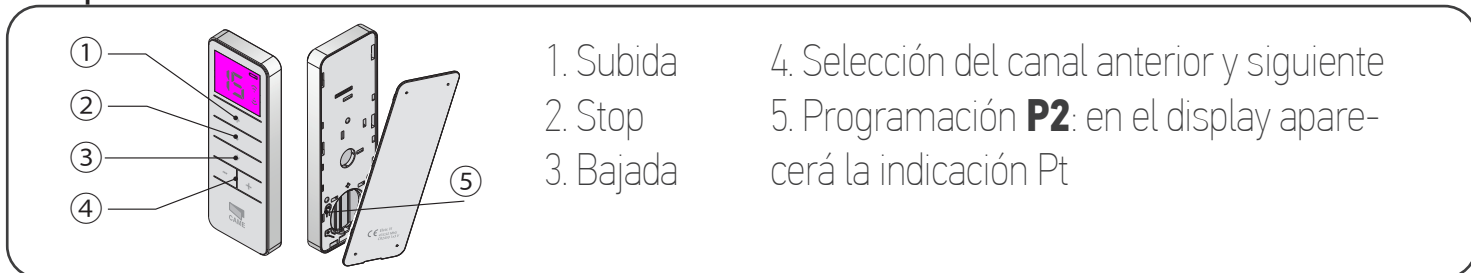
ELVIS 15 | Came

## Definición



Emisor de 24 bit con 4.194.304 de combinaciones con código fijo, modulable hasta con 15 canales diferentes, para el control por vía radio de automatizaciones para cortinas, persianas y sistemas enrollables compatibles con la serie KLT.

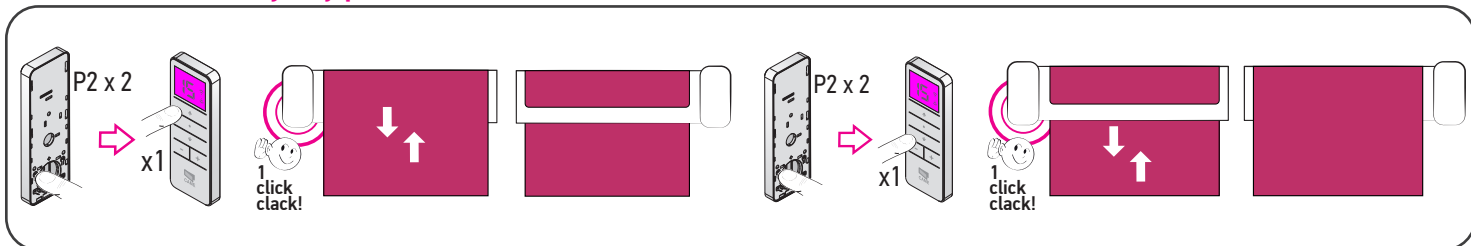
## Descripción mando



Cada canal puede mandar una automatización o un grupo diferente de automatizaciones. Seleccionar el canal 0 para tener el control secuencial de todos los canales. Durante la transmisión en el display se muestra el comando dado relativo al canal seleccionado

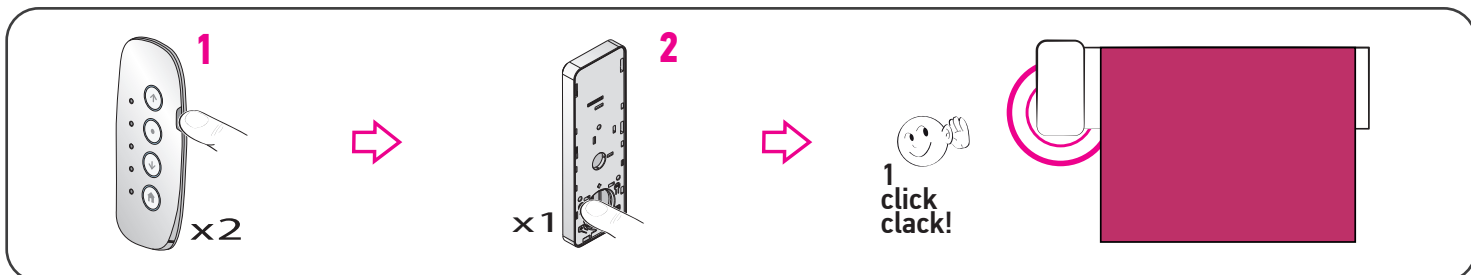
## Memorizaciones Mando

### Observar caída del tejido y posición del motor



Dependiendo de la posición del motor y la caída del tejido, a la hora de asignar el mando pulsaremos tecla **Programación x2** y **SUBIDA** si es; motor izquierda tejido cascada o motor derecha tejido pegado a la pared. Pulsaremos **Programación x2** y **BAJADA**. Si es; motor izquierda tejido pegado a la pared o motor derecha tejido cascada. **Efectuar el proceso antes de transcurrir 60 segundos desde el momento que se alimenta el receptor** ⌚<sup>60"</sup>

## Activación de otro mando

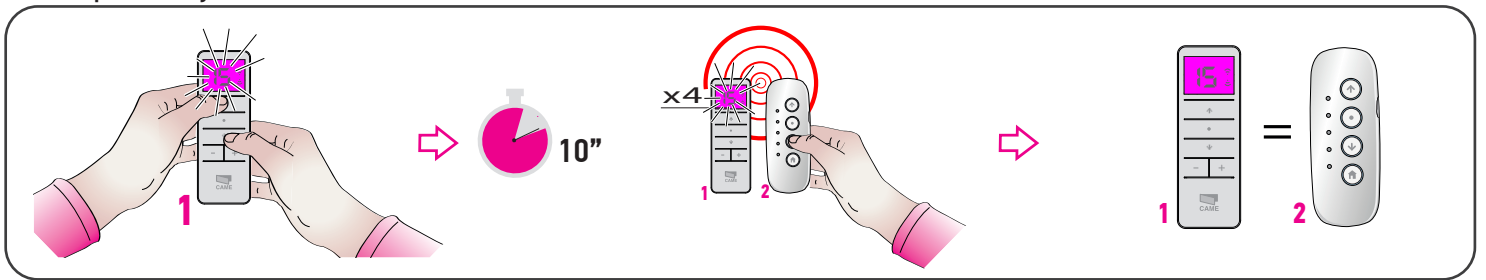


Activación de un mando pulsamos **P2 + P2** del mando ya memorizado **1**, **P2** del nuevo mando **2**. De todas maneras las secuencias de programación se deben realizar después de haber seleccionado el canal y **NO** se pueden efectuar en la modalidad con todos los canales seleccionados.

ELVIS 15 | Came

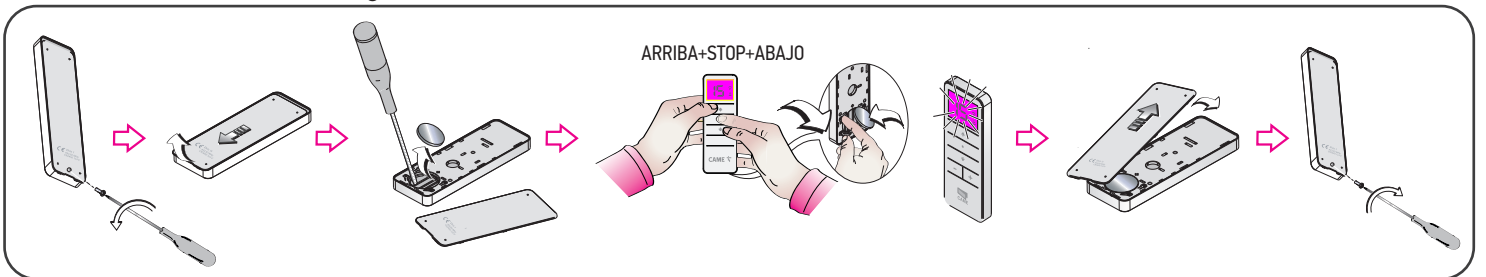
CORTITECNIA

### Autoaprendizaje



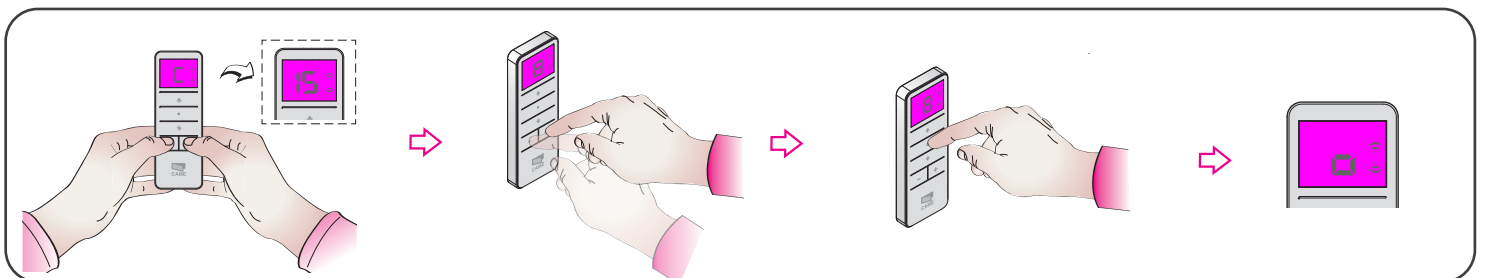
**Duplicación entre Emisores diferentes modelos.** Mediante los pulsadores de selección determinar el canal en el cual hacer la copia; apretar simultáneamente los pulsadores ARRIBA y ABAJO del nuevo mando **1** hasta que empiece a parpadear más rápidamente el número del canal; dentro de **10"** poner el emisor activo que desea duplicar **2** al lado del primero **1**. Apretar por unos instantes un pulsador cualquiera del **2**. Terminada la memorización, parpadeará 4 veces el número del canal. **De esta forma todos los pulsadores de los dos emisores tendrán las mismas funciones.**

### Restablecimiento de los códigos de fábrica



Quitar la batería; mantener presionados simultáneamente los pulsadores ARRIBA-Stop-ABAJO; poner de nuevo la batería; cuando terminan de parpadear todos los segmentos del display, soltar los pulsadores.

### Limitación del número de canales



Por defecto el emisor tiene 15 canales activos. Con el siguiente proceso se puede determinar el número de canales activos: apretar simultáneamente + y - para entrar en el proceso. En el display aparece el símbolo C; soltar los pulsadores cuando aparece el número 15. Seleccionar el número máx. de canales (mediante los pulsadores + y -). Confirmar con STOP; en el display aparecerá el símbolo **●**. Utilizar esta función para facilitar la búsqueda del canal que se desea y ahorrar batería, sobre todo si se utiliza el mando agrupado.