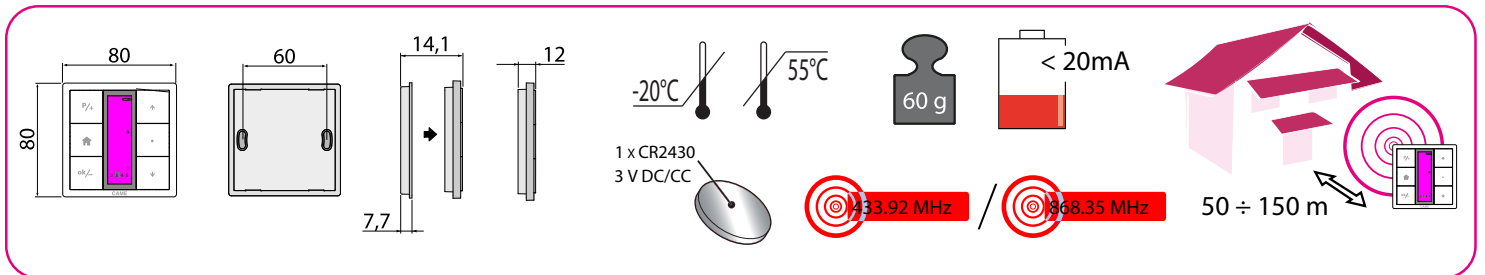


# CORTITECNIA

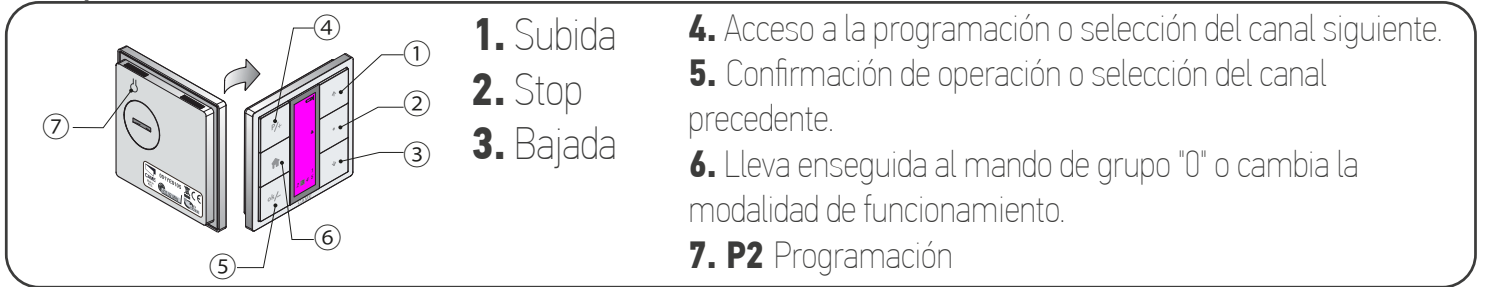
## HENDRIX TIMER TX5 | Came

### Definición



Emisor de 24 bit con 4.194.304 de combinaciones con código fijo, modulable hasta con 15 canales diferentes, para el control por vía radio de automatizaciones para cortinas, persianas y sistemas enrollables compatibles con la serie KLT.

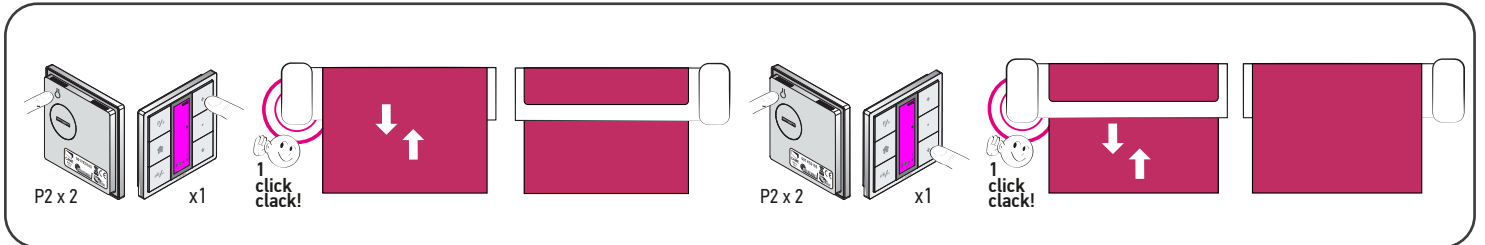
### Descripción mando



Cada canal puede mandar una automatización o un grupo diferente de automatizaciones. Seleccionar el canal 0 para tener el control secuencial de todos los canales. Durante la transmisión en el display se muestra el comando dado relativo al canal seleccionado

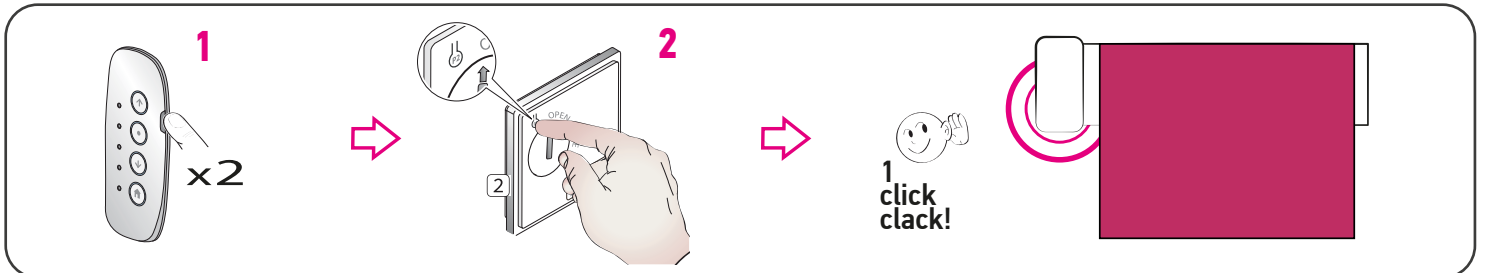
## Memorizaciones Mando

### Observar caída del tejido y posición del motor



Dependiendo de la posición del motor y la caída del tejido, a la hora de asignar el mando pulsaremos tecla **Programación x2** y **SUBIDA** si es; motor izquierda tejido cascada o motor derecha tejido pegado a la pared. Pulsaremos **Programación x2** y **BAJADA**. Si es; motor izquierda tejido pegado a la pared o motor derecha tejido cascada. **Efectuar el proceso antes de transcurrir 60 segundos desde el momento que se alimenta el receptor** . Recuerda seleccionar el canal deseado antes con las teclas **P/+** y **OK/-**

### Activación de otro mando

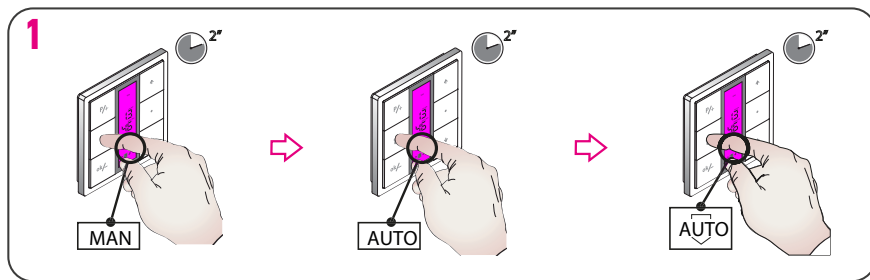


Activación de un mando pulsamos P2 + P2 del mando ya memorizado **1**, P2 del nuevo mando **2**. De todas maneras las secuencias de programación se deben realizar después de haber seleccionado el canal y **NO** se pueden efectuar en la modalidad con todos los canales seleccionados.

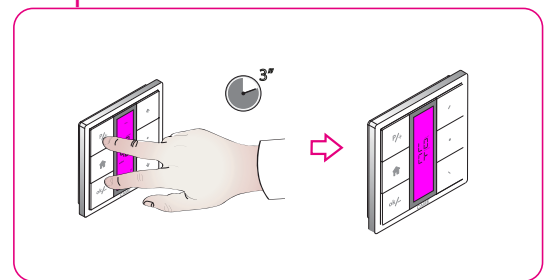
# CORTITECNIA

## HENDRIX TIMER TX5 | Came

### Cambio de modalidad



### Bloqueo



**Modalidad manual:** Los pulsadores controlan la rotación del motor. NO esta aquiva la opción temporizador.

**Modalidad automática:** Los pulsadores controlan la rotación del motor. El motor está controlado por la función temporizador.

**Modalidad automática prolongada:** Los pulsadores controlan la rotación del motor. De cada mando de subida o de bajada, en la pantalla se muestra el horario configurado. La función temporizador controla el motor enviando una señal, que dura por lo menos 5", a la hora configurada. El intervalo de tiempo entre la subida y la bajada en la modalidad temporizador tiene que ser de más de 32' o en la pantalla se mostrarán errores ( Er:01).

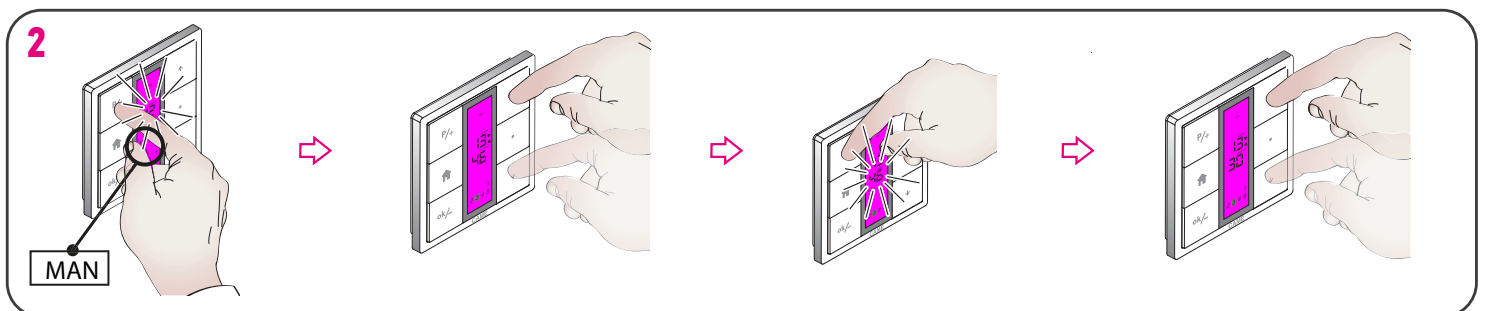
**Es posible desactivar y activar de nuevo cualquier canal en la modalidad automática o automática prolongada:** seleccionar un canal, mantener presionado el pulsador ok/- durante 5", el número del canal **con el temporizador desactivado empieza a parpadear**, de esta manera las emisiones radio configuradas para ese canal quedarán desactivadas. Mantener presionado durante 5" el pulsador ok/- para activarlo de nuevo, el número cesa de parpadear.

### PROCESO DE BLOQUEO

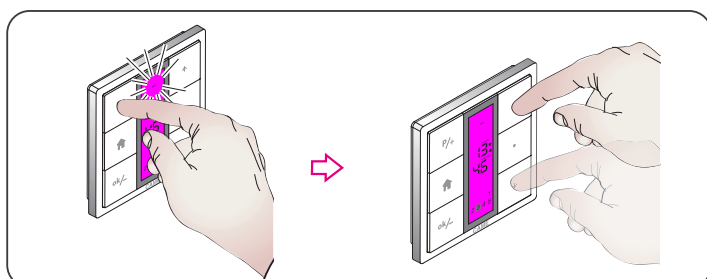
Es posible dejar el mando bloqueado para que no se ejecute ninguna acción en él, pulsando P/+ y OK/- Durante 3 segundos en la pantalla nos saldrá el mensaje LOCK. Para desbloquear el mando repetimos el mismo proceso.

## Ajuste de Hora

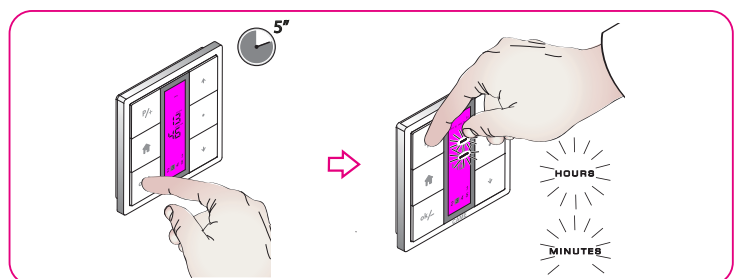
### Modalidad Manual activada antes !!



Mantenemos pulsado **P/+** cuando parpadea la **hora** con teclas subida y bajada seleccionamos la que deseamos. Pasamos a minutos pulsando una sola vez **P/+** cuando empiecen a parpadear los minutos con las teclas subida y bajada seleccionamos el que edeseamos.



Volvemos a pulsar **P/+** y pasamos a configurar el día de la semana, seleccionamos el correcto con teclas, subir y bajar.



**CONFIRMACIÓN** Para cerra la confircuración pulsamos OK/- durante 5" y despues **P/+** Cuando vuelvan a parpadear "hours" y "minutes" ya tenemos la configuración de hora finalizada.

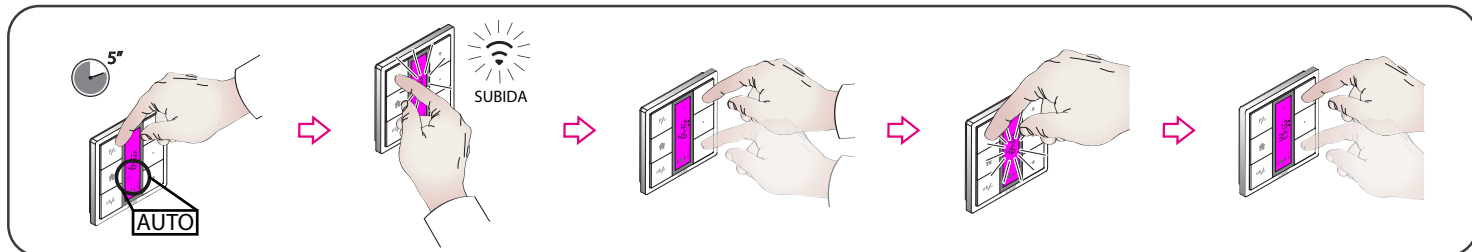
# CORTITECNIA

## HENDRIX TIMER TX5 | Came

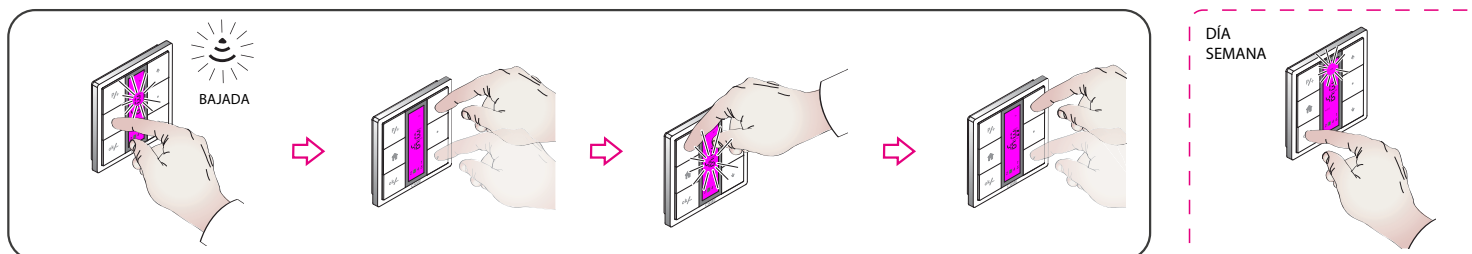
### Ajuste del Temporizador

Con esta operación se programan, para cada uno de los 5 canales, los horarios del mando de apertura y de cierre que el temporizador emite automáticamente. **Si no finalizas todo el proceso y cierras ajuste temporizador no se guardan los cambios.**

#### Modalidad Automática Activada Antes !!



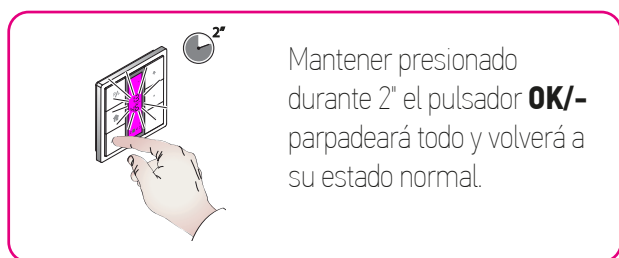
Mantener presionado durante 5" el pulsador **P/+** entramos en modo ajuste temporizador, pulsamos de nuevo **P/+** y cuando empieza a parpadear la hora con las teclas subida y bajada ajustamos hora, pulsamos de nuevo **P/+** Ahora ajustamos minutos.



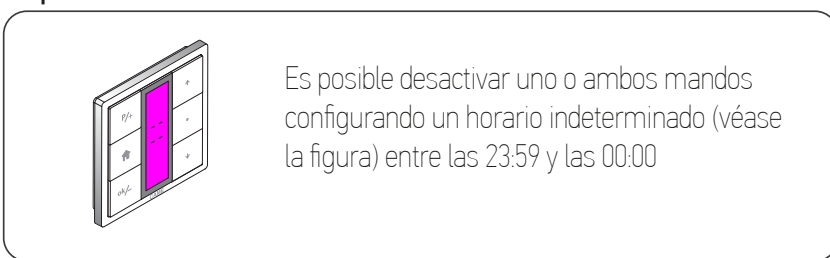
Pulsamos el icono CASA y nos cambia el icono de SUBIDA a BAJADA Cuando empiece a parpadear la HORA repetimos el mismo proceso anterior ajustamos con las flechas la hora, pulsamos P/+ pasamos a minutos y ajustamos minutos.

Pulsando OK/- podemos ajustar la hora y subida del canal que estamos ajustando con una hora y subida diferente para otro día de la semana, **Cada vez que pulsamos OK/- vamos pasando de día de la semana.**

#### Finalizar proceso Temporizador



#### Opcional



#### Indicadores importantes

