









Información mando



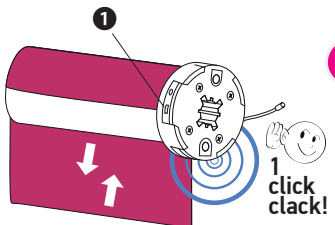
-  Pulsador de programación P2
-  Tecla dirección SUBIDA
-  Tecla STOP
-  Tecla dirección BAJADA
-  Tecla funciones
-  Led selector de canal
-  Indicador batería baja

Programación CAME

Todas las cortinas salen de fábrica completamente programadas. El mando a distancia está sincronizado con el motor, los finales de carrera ajustados en el PUNTO ALTO y en el PUNTO BAJO.

Iniciar Motor

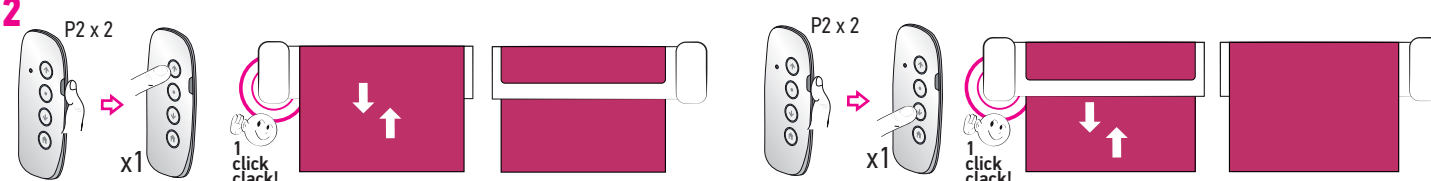
1



Introducimos un pincho en el orificio derecho del cabezal **1** durante 3 segundos hasta escuchar un sonido "click-clack" y la tela se moverá arriba y abajo, confirmando así la acción, ahora disponemos de 10 segundos para realizar la siguiente operación, asignar mando al motor. El otro orificio en el cabezal es el punto de carga **2**

Asignar mando al motor Observar caída del tejido y posición del motor

2



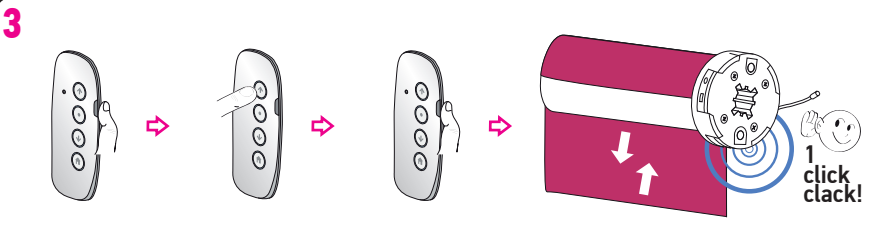
Programación x2 y SUBIDA si es, motor izquierda tejido cascada o motor derecha tejido pegado a la pared.

Programación x2 y BAJADA. Si es, motor izquierda tejido pegado a la pared o motor derecha tejido cascada.

Efectuar el proceso antes de transcurrir 60 segundos desde el momento que se alimenta el receptor 

Abrir final de carrera.

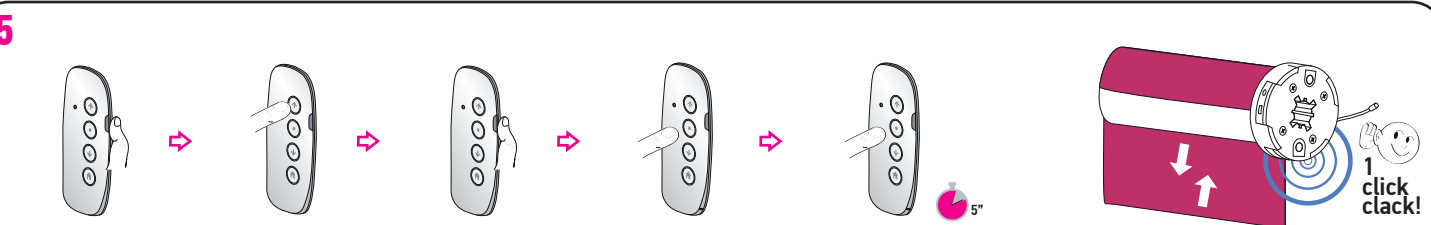
3



Pulsar tecla PROGRAMACIÓN, tecla SUBIDA y tecla PROGRAMACIÓN. El motor hace click-clack, la tela volverá a subir y bajar el tejido.

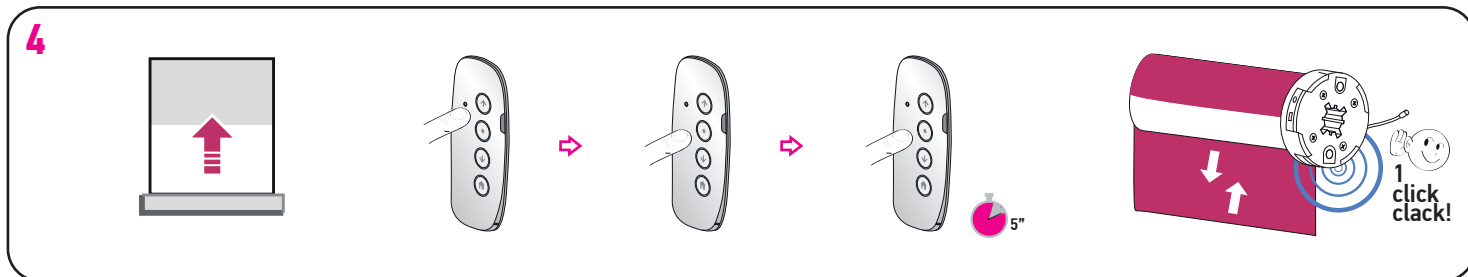
Modalidad avance fino.

5



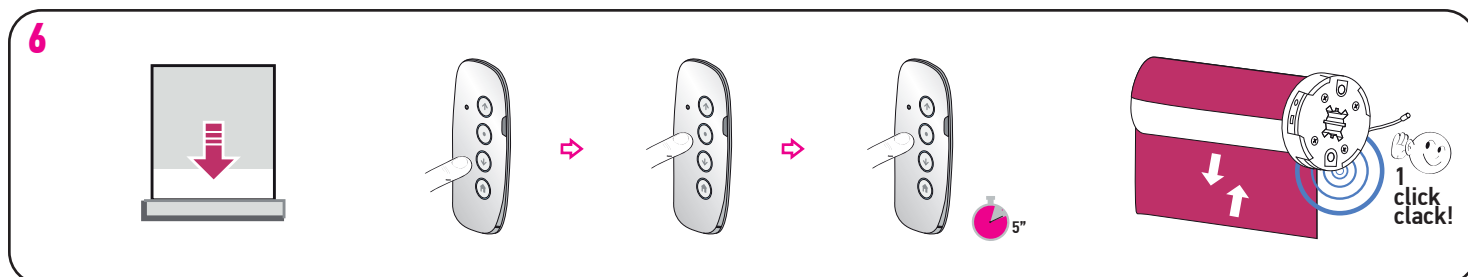
Se puede activar la modalidad de "avance fino" de esta forma sube el tejido más despacio (a golpes cortos) y podemos ajustar más cómodamente la parte alta. En este caso después de "Abrir final de carrera" **(3)** pulsamos tecla PROGRAMACIÓN, Tecla SUBIDA y de nuevo tecla PROGRAMACIÓN. Cuando el tejido llega a la parte alta deseada, pulsamos tecla STOP para detener la subida, volvemos a pulsar tecla STOP durante 5 segundos, el motor indicara con un sonido y movimiento del tejido que está hecho.

Ajustar parte ALTA



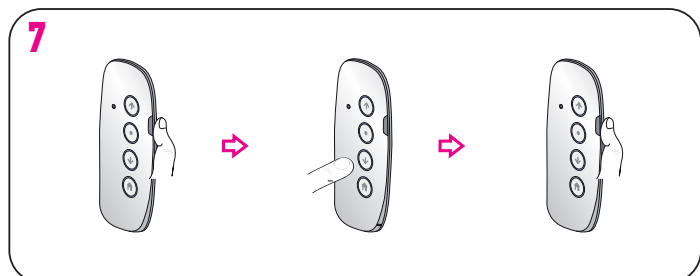
(Ajustar siempre primero la parte superior) llevamos la tela a la parte alta deseada y pulsamos tecla STOP para detener la subida, volvemos a pulsar tecla STOP durante 5 segundos, el motor indicara con un sonido y movimiento del tejido que está hecho.

Ajustar parte BAJA



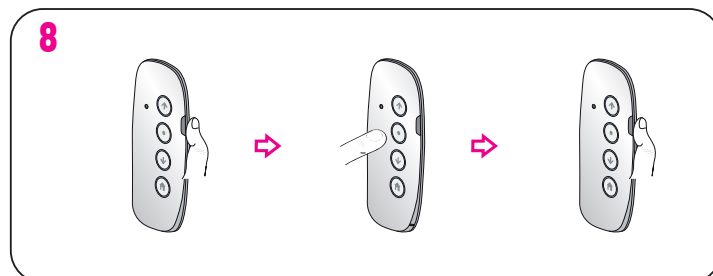
(Seguimos teniendo el final de carrera abierto después de ajustar la parte alta) llevamos el tejido a la parte baja deseada y pulsamos tecla STOP para detener la BAJADA, volvemos a pulsar tecla STOP durante 5 segundos, el motor indicara con un sonido y movimiento del tejido que está hecho.

Borrar finales de carrera



Para eliminar todos los FC memorizados pulsamos tecla PROGRAMACIÓN, tecla BAJADA y de nuevo tecla PROGRAMACIÓN.

Borrar mando



Pulsamos tecla PROGRAMACIÓN, tecla STOP y de nuevo tecla PROGRAMACIÓN.

Información batería.

