

CORTIGLASS

MANUAL DE USO Y MONTAJE

¡ATENCIÓN!

Es importante para la seguridad de las personas y para la integridad del producto leer detenidamente estas instrucciones antes de la instalación, operación, reparación o primera utilización de la cortina.

INTRODUCCIÓN

Este documento forma parte integrante de los modelos de cortina CORTIGLASS, va dirigido a su usuario y al instalador, contiene información a tener en cuenta para un correcto uso, manipulación, instalación, mantenimiento y eliminación de la cortina. CORTITECNIA no se responsabiliza de las alteraciones o modificaciones realizadas sobre el producto, o defectos inducidos por un mal montaje, y no responderá de los daños o perjuicios que pudiera ocasionar

INSTALACIÓN

Antes de empezar compruebe que el estado del producto es idóneo, verificando la ausencia de golpes o defectos aparentes y que está completo, incluyendo todos sus accesorios y pequeña material, que las dimensiones del producto y las medidas del hueco son compatibles y que la capacidad de carga de las superficies de anclaje son adecuadas a los requerimientos de la cortina instalada y en uso.

INSTALACIÓN DE CORTIGLASS

1 Tenga a mano las herramientas necesarias para la instalación.



Taladro

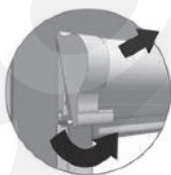


Lápiz



Destornillador PH2 (estrella)

2



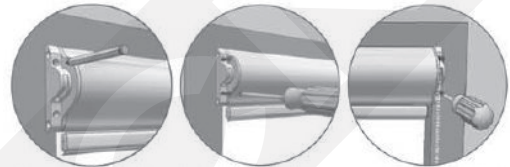
Retire las tapas del cajón para dejar visibles los orificios de los soportes previstos para la colocación de los tornillos.

Coloque el cajón en la parte superior del marco de manera que las pestañas/aletas de las tapas del cajón hagan tope en las esquinas superiores del marco.



3

Compruebe la verticalidad y horizontalidad del cajón, marque a través de los orificios el punto exacto para taladrar. A continuación taladre y atornille los soportes del cajón al marco de la ventana.



4

Limpie con alcohol la superficie donde irán colocadas las guías. La superficie debe estar perfectamente limpia para que el adhesivo quede bien fijado.

Retire el protector del adhesivo de las guías y coloquelas sobre el marco de la ventana haciendo coincidir la parte exterior de la guía con la del cajón y a una distancia de 3mm. del cajón.



5

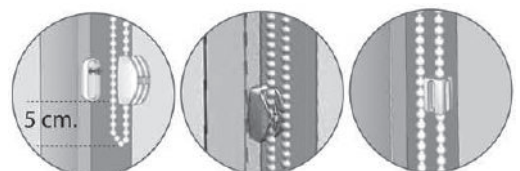
Coloque nuevamente las tapas del cajón.



6

Instale la sujeción cadena sobre la propia guía. Para ello, perforo la guía a 5cm. sobre la posición final de la cadena. Atornille el soporte de la sujeción y coloque la misma.

Si lo desea podrá ajustar el tope cadena retirándolo de su posición actual y colocándolo en la posición deseada.



CORTIGLASS

SEGURIDAD INFANTIL

En caso que el recinto al que va destinado pueda ser frecuentado por niños entre 0 y 42 meses, lea detenidamente las advertencias de seguridad que se muestran a continuación, además los elementos de seguridad suministrados deberán ser instalados siguiendo las pautas descritas en las siguientes instrucciones.

¡ADVERTENCIA!

Los niños pequeños pueden estrangularse debido a lazos en las cuerdas de estirado, cadenas, cintas y cuerdas interiores que maniobran el producto.

Para evitar el estrangulamiento y el enmarañamiento de las cuerdas, manténgalas fuera del alcance de niños pequeños. Las cuerdas pueden enredarse alrededor del cuello de un niño.

Aleje las camas, cunas y mobiliario de las cuerdas de la cortina.

No entrelace las cuerdas. Asegúrese de que las cuerdas no se enreden y forman un lazo.

INSTRUCCIONES DE INSTALACIÓN DE DISPOSITIVOS DE SEGURIDAD PARA CORDONES Y CADENAS

1- Los niños pueden estrangularse si no se instala este dispositivo. Use siempre este dispositivo para mantener los cordones y cadenas fuera del alcance de los niños.

2- El tensor debe instalarse a una altura mínima de 1,5m, respecto al suelo. Ubique el tensor justo al final de donde se forma un bucle en la cadena o el cordón.

Taladre a la medida de caída del tensor de manera que los cordones o cadenas queden tensos, fíjelos mediante tornillos y tacos a la pared.

3- Revise con regularidad el tensor para verificar que no se afloje o suelte.

Todos nuestros productos se fabrican a medida por lo que los dispositivos integrados en la cortina están ajustados a las dimensiones de la misma, por lo que no se recomienda su manipulación. Recuerde que los mismos no deben ser anulados. Los niños pueden estrangularse si no se instala y se ajusta correctamente este dispositivo de seguridad.

USO Y MANTENIMIENTO

ADVERTENCIAS GENERALES DE SEGURIDAD

- Asegúrese de que el sistema de accionamiento, sea instalado en el interior.
- Asegúrese de que durante el movimiento de apertura y cierre no existan obstáculos en su recorrido.
- No apoye objetos sobre la cortina.
- En caso de detectar defecto o disfunción en el funcionamiento de la cortina, informe a su suministrador.
- No fuerce los mecanismos de apertura/regulación, en caso de que el accionamiento no sea suave, observe si algo se interpone en su recorrido.
- No cambie el sentido de enrollamiento de la cortina. No intente enrollar por completo el tejido e invertir su enrollamiento ya que puede ocasionar daños al tejido y desajustes en el funcionamiento de la cortina.
- Ante cualquier duda, consulte a su suministrador.

MANTENIMIENTO

- La limpieza con escaleras, andamios u otros equipos para operar a distinto nivel, debe llevarse a cabo por personal competente y adoptando las medidas de prevención de riesgos que sean proporcionales al peligro inherente y a las consecuencias de su ocurrencia.
- La limpieza de la cortina es indispensable para protegerla contra la formación de mohos causados por el depósito de polvos u otros materiales sobre la misma.
- Asegúrese de la inmovilización de la cortina y su desconexión de la red durante las operaciones de mantenimiento.

DESMONTAJE Y ELIMINACIÓN DE LA CORTINA

- El desmontaje de la cortina debe ser efectuado en condiciones de seguridad, tenga en cuenta que al liberar la cortina de uno de los soportes, la cortina puede desprenderse, por lo tanto, se recomienda la ayuda de una persona que mantenga el extremo libre de la cortina mientras el otro extremo es también liberado.
- Cuando se deshaga de la cortina tenga en cuenta la legislación vigente en materia de residuos.

CORTITECNIA



C/ Ciutat de Ferrol, 7
46988 Paterna
Valencia - SPAIN



T. 96 279 83 20
F. 96 279 83 23



cortitecnia@cortitecnia.es
www.cortitecnia.es